



**fmm**

# **BARBACOAS**

**°CATÁLOGO  
2025**



FM es un grupo empresarial con origen en 1966 y que, actualmente está formado por tres líneas de negocio: **calefacción y ventilación eléctrica, hornos industriales y biomasa**. Nos distinguimos por ofrecer soluciones innovadoras y eficientes en sectores tan diversos como el canal eléctrico, el sector Horeca y el calor natural de la biomasa, siempre con el objetivo de satisfacer las demandas más exigentes de nuestros clientes.

Nuestras instalaciones, recientemente modernizadas con un **diseño actual y vanguardista**, cuentan con una superficie de **30.000 m<sup>2</sup>** y un equipo humano de aproximadamente 200 profesionales. Este músculo profesional, junto con nuestras constantes inversiones en tecnología, nos permite diseñar y fabricar productos que combinan calidad, fiabilidad y un diseño innovador.

Hoy en día, nuestra presencia trasciende el mercado nacional: exportamos a más de **65 países**, llevando el sello de FM a mercados altamente competitivos. Este reconocimiento internacional no solo refleja la excelencia de nuestros productos, sino también nuestro compromiso con la mejora continua y la capacidad de adaptarnos rápidamente a las tendencias globales.





En FM, la **innovación** es el motor de nuestro crecimiento. Nuestro equipo técnico trabaja continuamente en investigación y desarrollo para diseñar productos multifuncionales que se ajusten a las necesidades actuales del mercado y a los hábitos de consumo. Al mismo tiempo, nos guiamos por un fuerte compromiso con la **sostenibilidad y el medio ambiente**.

A través de nuestros equipos eficientes, contribuimos activamente a la **reducción de la huella de carbono, integrando tecnologías que respetan y protegen el entorno**.

Cada uno de nuestros productos es sometido a rigurosos controles de **calidad** para garantizar su **fiabilidad** y **durabilidad**. Este compromiso con la calidad se refleja en la satisfacción de nuestros clientes, quienes valoran la confianza, la eficiencia y el diseño que caracterizan a todos nuestros equipos.

En FM, no solo producimos equipos, sino que construimos relaciones basadas en la **excelencia**, la **innovación** y el respeto por el planeta. Gracias a esta visión, seguimos marcando la diferencia en el sector y avanzamos hacia un futuro más sostenible.





## CERTIFICADO ISO:9001

Este reconocido certificado demuestra que FM dispone de un sistema de **gestión de calidad** establecido y efectivo. Demuestra nuestro **compromiso** con la excelencia y la mejora continua. Impulsamos la eficiencia y la eficacia en nuestros procesos, lo que reduce costos y supone mejoras para los clientes.

LGAI Technological Center, S.A. (Applus)  
 Campus I+D+D  
 Ronda de la Font del Camu, s/n  
 E - 08110 Santarribá de Noya (Barcelona)  
 T +34 93 967 20 00  
 F +34 93 967 20 01  
[www.appluslaboratories.com](http://www.appluslaboratories.com)



### INFORME DE PRODUCTO TIPO

MODELO:  
M-104

Expediente: 21/32308006-1

Referencia del peticionario:  
 FM CALEFACCION S.L.  
 Ctra. de Ruta, km 2,700  
 14900 LUCENA  
 (Córdoba)

Fecha:  
02 de Julio, 2022



En el ámbito español  
 (E) no está autorizada por la  
 Dirección de ENAC

Responsable Laboratorio  
 LGAI Technological Center S.A.

Técnico Responsable Ensayos Térmicos  
 LGAI Technological Center S.A.

Applus+, garantiza que este trabajo se ha realizado dentro de lo exigido por nuestro Sistema de Calidad y Sostenibilidad, habiéndose cumplido las condiciones contractuales y la normativa legal.  
 En el marco de nuestro programa de integridad, los agentes externos nos transmitan cualquier comentario que consideren oportuno, dirigiéndose al responsable que firma este escrito, o bien, al Director de Calidad de Applus+, en la dirección: [calidad@applus.com](mailto:calidad@applus.com)  
 LGAI Technological Center, S.A. no se responsabiliza de la documentación y/o información aportada por el peticionario. Los resultados se refieren única y exclusivamente a las muestras ensayadas y en el momento y las condiciones descritas en este informe de ensayo. La reproducción del presente documento sólo está autorizada si se hace en su totalidad. Los informes firmados electrónicamente en soporte digital se consideran un documento original, así como las copias electrónicas del mismo. Su impresión en papel no tiene validez legal. Este documento tiene 07 páginas, de las cuales 01 son anexos.

LGAI Technological Center S.A. inscrita en el registro Mercantil de Barcelona, Tomo 35.380, Folio L, Inscripción Nº 286.627 Interscisión (Nº C.I.F.: I-08200790)



## REGLAMENTO EUROPEO DE PRODUCTOS DE CONSTRUCCIÓN (UE) N° 305/2011 REQUISITOS DE ECODISEÑO PARA ESTUFAS DE BIOMASA DEL REGLAMENTO (UE) 2015/1185 EN 13240:2002/A2:2005/AC:2006/AC:2007 EN 13229:2001/A1:2003/A2:2005/AC:2006/AC:2007

Este documento corrobora que nuestra empresa cumple con los **requisitos legales y reglamentarios** establecidos por la Unión Europea para la comercialización y distribución de productos. **Certifica** que nuestros productos y servicios son de calidad y velan por la seguridad, el bienestar y la salud de los consumidores.



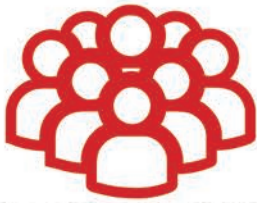
## MISIÓN

Nuestra **misión** es ofrecer a nuestros clientes el **mejor producto**, un **servicio impecable**, la **mayor variedad** y la más **alta calidad**, sin dejar de lado los valores que nos caracterizan.



## VISIÓN

Buscamos establecernos como la **opción ideal** para nuestros clientes actuales y potenciales. Buscamos diferenciarnos en el mercado y ser una opción fiable y de calidad.



## RESPONSABILIDAD SOCIAL

En FM **Biomasa** buscamos aportar y colaborar con el **progreso y avance** de la **sociedad**. Queremos asegurar el bienestar social, la salud y la seguridad de todos.



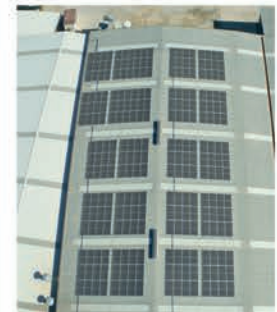
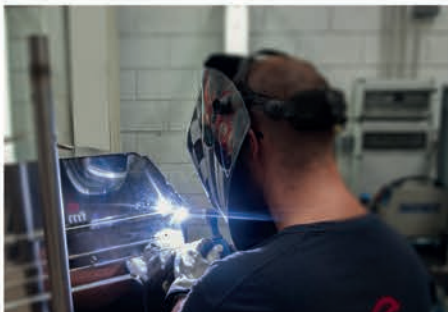
## RESPONSABILIDAD LABORAL

Buscamos que nuestros trabajadores se **involucren** con los objetivos y valores de la empresa, ofreciendo un entorno **adecuado, seguro y favorable** a nuestros empleados.



## RESPONSABILIDAD MEDIOAMBIENTAL

Incentivamos e implementamos iniciativas que favorezcan un desarrollo industrial **sostenible y respetuoso** con el **medioambiente**.



Gama **FUSIÓN** CON HORNO > 10 - 13

Gama **BF** GRAN TAMAÑO > 16 - 17

Gama **HOGAR** > 20 - 23

Gama **BV** > 26 -30

Barbacoa CALIENTAPLATOS y PLANLLEROS > 32

Campanas metálicas > 33

Accesorios y Complementos > 35

Alto x Ancho x Fondo



Medida exterior

Alto x Ancho x Fondo



Medida útil  
Barbacoa

Ancho x Fondo



Medida plancha

Alto x Ancho x Fondo



Medida útil  
de horno

Ancho x Fondo



Parrilla  
horno / barbacoa

Ancho x Fondo



Parrilla  
argentina

Ancho x Fondo



Bandeja inox



Peso



Salida de humos



Soporte paellera



Las imágenes y características de los productos que aparecen en este catálogo son los vigentes en la fecha de impresión del mismo, salvo error tipográfico, y están sujetos a posibles modificaciones sin previo aviso.



*Descárgate  
el catálogo 2025*





*gamma*



# FUSIÓN



# Gama **FUSIÓN** con HORNO

BARBACOA DE CARBÓN Y LEÑA (VISTA Y ENCASTRABLE) CON ELEVADOR FRONTAL Y HORNO DE LEÑA

## FUSIÓN 160 E

FICHA TÉCNICA



## FUSIÓN 200 E

FICHA TÉCNICA



### Accesorios y Complementos

Mueble soporte con Ruedas (Véase Página 12) Ref.: 7B0005  
 Parrilla Elevación Frontal (Véase Página 13) Ref.: 7B0057  
 Parrilla Volteable (Véase Página 13) Ref.: 7B0059

### Accesorios y Complementos

Mueble soporte con Ruedas (Véase Página 12) Ref.: 7B0007  
 Parrilla Elevación Frontal (Véase Página 13) Ref.: 7B0057  
 Parrilla Volteable (Véase Página 13) Ref.: 7B0059



<b>FUSION 160 E</b>	1620 x 1440 x 744	548 x 663 x 690	500 x 350 x 360	500 x 350	553 x 560	500 x 350	300 kg	ø 300 mm.	ø 65 mm.
<b>FUSION 200 E</b>	1730 x 1840 x 740	585 x 886 x 650	420 x 600 x 400	600 x 400	725 x 560	600 x 400	360 kg	ø 350 mm.	ø 85 mm.

Fabricado en Acero de hasta 4 mm  
 Campana y salida de humos  
 Incluye soporte paellera  
 Puertas de fundición en horno de leña  
 Incluye Bote de Spray Pintura Anticalórica Negra: 800 °C (No Antioxidante) 375 ml

Cajones ceniceros extraíbles  
 Base de barbacoa y horno en ladrillo refractario  
 Incluye parrillas de fundición en barbacoa y horno  
 Interior cámara combustión horno de leña en vermiculita

**Color Negro**

**ADVERTENCIA:** Para la utilización de este equipo en el interior de una vivienda, es necesaria la instalación de un sistema de aspiración forzada para la correcta evacuación de los gases.

# Gama **FUSIÓN** con HORNO

BARBACOA DE CARBÓN Y LEÑA (VISTA Y ENCASTRABLE) CON HORNO DE LEÑA

## FUSIÓN 140

FICHA TÉCNICA



## FUSIÓN 160

FICHA TÉCNICA



### Accesorios y Complementos

Mueble soporte con Ruedas (Véase Página 12) Ref.: 7B0020  
Parrilla Elevación Frontal (Véase Página 13) Ref.: 7B0057  
Parrilla Volteable (Véase Página 13) Ref.: 7B0059

### Accesorios y Complementos

Mueble soporte con Ruedas (Véase Página 12) Ref.: 7B0005  
Parrilla Elevación Frontal (Véase Página 13) Ref.: 7B0062  
Parrilla Volteable (Véase Página 13) Ref.: 7B0059



<b>FUSION 140</b>	1458 x 1350 x 580	523 x 610 x 530	230 x 485 x 360	475 x 350	635 x 550	450 x 350	235 kg	ø 300 mm.	ø 60 mm.
<b>FUSION 160</b>	1620 x 1440 x 744	548 x 663 x 690	500 x 350 x 360	500 x 350	665 x 665	500 x 350	300 kg	ø 300 mm.	ø 65 mm.

Fabricado en Acero de hasta 4 mm

Campana y salida de humos

Incluye soporte paellera, regulable a 4 alturas

Puertas de fundición en horno de leña

Incluye Bote de Spray Pintura Anticalórica Negra: 800 °C (No Antioxidante) 375 ml

Cajones ceniceros extraíbles

Base de barbacoa y horno en ladrillo refractario

Incluye parrillas de fundición en barbacoa y horno

Interior cámara combustión horno de leña en vermiculita

**Color Negro**

**ADVERTENCIA:** Para la utilización de este equipo en el interior de una vivienda, es necesaria la instalación de un sistema de aspiración forzada para la correcta evacuación de los gases.

# Gama FUSIÓN con HORNO

BARBACOA DE CARBÓN Y LEÑA (VISTA Y ENCASTRABLE) CON ELEVADOR FRONTAL Y HORNO DE LEÑA



## FUSIÓN 200

FICHA TÉCNICA



		
1730 x 1840 x 740	585 x 886 x 650	420 x 600 x 400
		
600 x 400	895 x 665	600 x 400 x 60
		
360 kg	ø 350 mm	ø 85 mm

### Accesorios y Complementos

Mueble soporte con Ruedas (Véase Página 12) Ref.: 7B0007

Parrilla Elevación Frontal (Véase Página 13) Ref.: 7B0058

Parrilla Volteable (Véase Página 13) Ref.: 7B0059

Fabricado en Acero de hasta 4 mm

Campana y salida de humos

Incluye soporte paellera

Puertas de fundición en horno de leña

Incluye Bote de Spray Pintura Anticalórica Negra: 800 °C (No Antioxidante) 375 ml

Cajones ceniceros extraíbles

Base de barbacoa y horno en ladrillo refractario

Incluye parrillas de fundición en barbacoa y horno

Interior cámara combustión horno de leña en vermiculita

Color Negro

## Muebles GAMA FUSIÓN

Color Negro

MUEBLE

### FUSIÓN 140

REF: 7B0020



690 x 1363 x 600



50 kg

MUEBLE

### FUSIÓN 160 / 160 E

REF: 7B0005



717 x 1490 x 760



85 kg

MUEBLE

### FUSIÓN 200 / 200 E

REF: 7B0007



717 x 1844 x 760



100 kg

**ADVERTENCIA:** Para la utilización de este equipo en el interior de una vivienda, es necesaria la instalación de un sistema de aspiración forzada para la correcta evacuación de los gases.



# PARRILLAS ELEVACIÓN **FRONTAL**

## Modelos BF-60 FUSIÓN 140

REF: 7B0057



### FICHA TÉCNICA



- Incluye parrilla inoxidable
- Medidas parrilla: 455 x 465 mm
- Medidas equipo: 408 x 535 x 545 mm (Alto/Ancho/Fondo)
- Peso: 15 kg
- Fabricado en acero de hasta 3 mm

COMPATIBLES CON TODAS  
LAS VERSIONES ANTERIORES  
DE "BF" y "FUSIÓN"



## Modelos BF-70 FUSIÓN 160

REF: 7B0062



### FICHA TÉCNICA



- Incluye parrilla inoxidable
- Medidas parrilla: 553 x 560 mm
- Medidas equipo: 470 x 630 x 620 mm (Alto/Ancho/Fondo)
- Peso: 19 kg
- Fabricado en acero de hasta 3 mm

## Modelos BF-90 FUSIÓN 200

REF: 7B0058



### FICHA TÉCNICA



- Incluye parrilla inoxidable
- Medidas parrilla: 725 x 560 mm
- Medidas equipo: 470 x 800 x 620 mm (Alto/Ancho/Fondo)
- Peso: 21 kg
- Fabricado en acero de hasta 3 mm

# PARRILLA VOLTEABLE

## Modelos BF / FUSIÓN

REF: 7B0059



COMPATIBLES CON TODAS  
LAS VERSIONES ANTERIORES  
DE "BF" y "FUSIÓN"

### FICHA TÉCNICA



- Incluye parrilla doble inoxidable
- Medidas parrilla: 525 x 400 mm
- Medidas equipo: 248 x 610 x 550 mm (Alto/Ancho/Fondo)
- Peso: 7 kg
- Fabricado en acero de hasta 3 mm



*gama*

  
**fm**



*El simple hecho de tener una buena barbacoa en el jardín nos permite disfrutar de momentos únicos y pasar un tiempo de ocio y diversión, mientras se tiene la oportunidad de preparar recetas originales para hacer en la barbacoa.*

# BF



# Gama **BF** GRAN TAMAÑO

BARBACOA DE CARBÓN Y LEÑA (VISTA Y ENCASTRABLE)



FICHA TÉCNICA



#### Accesorios y Complementos

Mueble soporte con Ruedas (Véase Página 17) Ref.: 7B0019  
 Parrilla Elevación Frontal (Véase Página 13) Ref.: 7B0057  
 Parrilla Volteable (Véase Página 13) Ref.: 7B0059  
 Manguito Antigoteo Ø 250 mm. Negro Vitrificado



FICHA TÉCNICA



#### Accesorios y Complementos

Mueble soporte con Ruedas (Véase Página 17) Ref.: 7B0010  
 Parrilla Elevación Frontal (Véase Página 13) Ref.: 7B0062  
 Parrilla Volteable (Véase Página 13) Ref.: 7B0059



FICHA TÉCNICA



#### Accesorios y Complementos

Mueble soporte con Ruedas (Véase Página 17) Ref.: 7B0011  
 Parrilla Elevación Frontal (Véase Página 13) Ref.: 7B0058  
 Parrilla Volteable (Véase Página 13) Ref.: 7B0059



	1220 x 668 x 578	420 x 620 x 520	625 x 550	95 kg	ø 250 mm.	ø 60 mm.
<b>BF-60</b>						
<b>BF-70</b>	1310 x 780 x 720	490 x 678 x 662	665 x 665	150 kg	ø 300 mm.	ø 65 mm.
<b>BF-90</b>	1360 x 1000 x 720	490 x 900 x 662	885 x 665	190 kg	ø 300 mm.	ø 85 mm.

Fabricado en Acero de hasta 4 mm  
 Campana y salida de humos  
 Incluye soporte paellera, regulable a 4 alturas  
 Incluye Bote de Spray Pintura Anticalórica Negra: 800 °C (No Antioxidante) 375 ml

Cajón cenicero extraíble  
 Base y laterales de barbacoa revestidos de ladrillo refractario  
 Incluye parrillas de fundición

**Color Negro**

**ADVERTENCIA:** Para la utilización de este equipo en el interior de una vivienda, es necesaria la instalación de un sistema de aspiración forzada para la correcta evacuación de los gases.

# Muebles GAMA BF

## MUEBLE BF-60

REF: 7B0019



## MUEBLE BF-70

REF: 7B0010



## MUEBLE BF-90

REF: 7B0011



Color Negro



*gama*



*Una barbacoa es la excusa perfecta para organizar comidas, cenas, celebraciones o encuentros con los tuyos.*

# HOGAR



# Gama HOGAR

BARBACOA HORNO ACERO INOXIDABLE VISTA CON PUERTAS

## BHE-100 HP

SIN VENTILADORES

FICHA TÉCNICA



## BHE-100 HPT

CON VENTILADORES

FICHA TÉCNICA



Dos Ventiladores Axiales de 160m<sup>3</sup>/h y 20W x 2 (220v)  
Interrupor de 2 Velocidades  
Termostato de Seguridad en Posición 0



**Accesorios y Complementos** (Véase Página 35)

Spray Pintura Anticalórica Negra: 800°C (No Antioxidante) 375 ml  
Ref.: 410H14

Manguito Antigoteo Ø 250 mm. Negro Vitrificado  
Ref.: 7Z0031

**Accesorios y Complementos** (Véase Página 35)

Spray Pintura Anticalórica Negra: 800°C (No Antioxidante) 375 ml  
Ref.: 410H14

Manguito Antigoteo Ø 250 mm. Negro Vitrificado  
Ref.: 7Z0031



Horno



Barbacoa



	1335 x 1050 x 763	275 x 645 x 400	600 x 400	870 / 670 x 500	600 x 400	235 kg	ø 250 mm.
<b>BHE-100 HP</b>	1335 x 1050 x 763	275 x 645 x 400	600 x 400	870 / 670 x 500	600 x 400	235 kg	ø 250 mm.
<b>BHE-100 HPT</b>	1335 x 1050 x 763	275 x 645 x 400	600 x 400	870 / 670 x 500	600 x 400	235 kg	ø 250 mm.

Equipo con Parrilla de Fundición  
Cajón Cenicero Extraíble  
Regulación Aire Primario  
Fabricado en Acero de hasta 4 mm  
Cristal Vitrocerámico: 750 °C  
Pintura Anticalórica Negra: 800 °C (No Antioxidante)

Válvula Cortatiros  
Deflector Desmontable  
Combustible: Leña  
Termómetro de Vaina  
Base de Horno en Ladrillo Refractario

**Color Negro**

**ADVERTENCIA:** Para la utilización de este equipo en el interior de una vivienda, es necesaria la instalación de un sistema de aspiración forzada para la correcta evacuación de los gases.

BARBACOA HORNO ACERO INOXIDABLE ENCASTRABLE CON PUERTAS

## BH-180 HP

FICHA TÉCNICA



**Accesorios y Complementos** (Véase Página 35)

Spray Pintura Anticalórica Negra: 800°C (No Antioxidante) 375 ml  
Ref.: 410H14

Manguito Antigoteo Ø 250 mm. Negro Vitrificado  
Ref.: 7Z0031

## BH-100 HP

FICHA TÉCNICA



**Accesorios y Complementos** (Véase Página 35)

Spray Pintura Anticalórica Negra: 800°C (No Antioxidante) 375 ml  
Ref.: 410H14



Horno



Barbacoa



<b>BH-180 HP</b>	1315 x 810 x 600	1315 x 740 x 500	275 x 500 x 400	500 x 350	670 / 520 x 400	500 x 350	140 kg	ø 250 mm.
<b>BH-100 HP</b>	1590 x 1250 x 730	1590 x 995 x 620	275 x 645 x 400	600 x 400	870 / 670 x 500	600 x 400	182 kg	ø 300 mm.

Equipo con Parrilla de Fundición  
Cajón Cenicero Extraíble  
Regulación Aire Primario  
Fabricado en Acero de hasta 4 mm  
Cristal Vitrocerámico: 750 °C  
Pintura Anticalórica Negra: 800 °C (No Antioxidante)

Válvula Cortatiros  
Deflector Desmontable  
Combustible: Leña  
Termómetro de Vaina  
Base de Horno en Ladrillo Refractario

Color Negro

**ADVERTENCIA:** Para la utilización de este equipo en el interior de una vivienda, es necesaria la instalación de un sistema de aspiración forzada para la correcta evacuación de los gases.

# Gama HOGAR

BARBACOA HOGAR ENCASTRABLE SIN PUERTA

## BH-170

FICHA TÉCNICA



**Accesorios y Complementos** (Véase Página 35)

Spray Pintura Anticalórica Ref.: 410H14

Manguito Antigoteo Ø 200 mm.Ref.: 7Z0030

## BH-180

FICHA TÉCNICA



**Accesorios y Complementos** (Véase Página 35)

Spray Pintura Anticalórica Ref.: 410H14

Manguito Antigoteo Ø 200 mm.Ref.: 7Z0030

## BH-100

FICHA TÉCNICA



**Accesorios y Complementos** (Véase Página 35)

Spray Pintura Anticalórica Ref.: 410H14

Manguito Antigoteo Ø 250 mm.Ref.: 7Z0031



Barbacoa



Modelo	Altura (mm)	Anchura (mm)	Profundidad (mm)	Peso (kg)	Diámetro (mm)
BH-170	945	715	540	70	ø 200 mm.
BH-180	965	810	580	85	ø 200 mm.
BH-100	1025	1025	765	105	ø 250 mm.

Fabricado en Acero de hasta 4 mm  
Campana y salida de humos  
Incluye soporte paellera, regulable a 4 alturas  
Puertas de fundición en horno de leña  
Pintura Anticalórica Negra: 800 °C (No Antioxidante)

Cajones ceniceros extraíbles  
Base de barbacoa y horno en ladrillo refractario  
Incluye parrillas de fundición en barbacoa y horno  
Interior cámara combustión horno de leña en vermiculita  
Incluye Spray Pintura Anticalórica Negra: 800 °C (No Antioxidante) 375 ml

**Color Negro**

**ADVERTENCIA:** Para la utilización de este equipo en el interior de una vivienda, es necesaria la instalación de un sistema de aspiración forzada para la correcta evacuación de los gases.

# Gama HOGAR

BARBACOA HOGAR ENCASTRABLE CON PUERTA

## BH-170 P

FICHA TÉCNICA



**Accesorios y Complementos** (Véase Página 35)

Spray Pintura Anticalórica Ref.: 410H14

Manguito Antigoteo Ø 200 mm.Ref.: 7Z0030

## BH-180 P

FICHA TÉCNICA



**Accesorios y Complementos** (Véase Página 35)

Spray Pintura Anticalórica Ref.: 410H14

Manguito Antigoteo Ø 200 mm.Ref.: 7Z0030

## BH-100 P

FICHA TÉCNICA



**Accesorios y Complementos** (Véase Página 35)

Spray Pintura Anticalórica Ref.: 410H14

Manguito Antigoteo Ø 250 mm.Ref.: 7Z0031



Barbacoa



<b>BH-170 P</b>	945 x 715 x 540	945 x 670 x 460	570 / 430 x 400	80 kg	ø 200 mm.
<b>BH-180 P</b>	965 x 810 x 580	965 x 810 x 580	670 / 520 x 400	95 kg	ø 200 mm.
<b>BH-100 P</b>	1025 x 1025 x 765	1025 x 950 x 690	870 / 670 x 500	120 kg	ø 250 mm.

Fabricado en Acero de hasta 4 mm  
Campana y salida de humos  
Incluye soporte paellera, regulable a 4 alturas  
Puertas de fundición en horno de leña  
Pintura Anticalórica Negra: 800 °C (No Antioxidante)

Cajones ceniceros extraíbles  
Base de barbacoa y horno en ladrillo refractario  
Incluye parrillas de fundición en barbacoa y horno  
Interior cámara combustión horno de leña en vermiculita  
Incluye Spray Pintura Anticalórica Negra: 800 °C (No Antioxidante) 375 ml

**Color Negro**

**ADVERTENCIA:** Para la utilización de este equipo en el interior de una vivienda, es necesaria la instalación de un sistema de aspiración forzada para la correcta evacuación de los gases.



*gama*

*Todas nuestras barbacoas están diseñadas con materiales de alta calidad para hacer fuego con leña y garantizan mayor durabilidad que las de carbón vegetal.*

**BV**



# Gama **BV**

BARBACOAS DE CARBÓN Y LEÑA

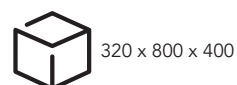
## **BV-60**

FICHA TÉCNICA



## **BV-80**

FICHA TÉCNICA



## **BV-100**

FICHA TÉCNICA



Fabricado en Acero de hasta 4 mm  
Pintura Anticalórica Negra: 800 °C (No Antioxidante)  
Incluye Parrilla Inoxidable y Recogegrasas, Regulable a 3 alturas  
Incluye Parrilla de Fundición  
Incluye Cajón Cenicero

**Color Negro**

### Accesorios y Complementos

Bote de Spray Pintura Anticalórica Negra: 800 °C (No Antioxidante) 375 ml (Véase Página 35)  
Mueble con Ruedas (Véase Página 30)

# Gama **BV**

BARBACOAS DE CARBÓN Y LEÑA CON ELEVADOR

## **BVE-60**

FICHA TÉCNICA



## **BVE-80**

FICHA TÉCNICA



## **BVE-100**

FICHA TÉCNICA



Fabricado en Acero de hasta 4 mm  
Pintura Anticalórica Negra: 800 °C (No Antioxidante)  
Incluye Parrilla Inoxidable y Recoge grasas, Regulable en altura  
Incluye Parrilla de Fundición  
Incluye Cajón Cenicero

**Color Negro**

### Accesorios y Complementos

Bote de Spray Pintura Anticalórica Negra: 800 °C (No Antioxidante) 375 ml (Véase Página 35)  
Mueble con Ruedas (Véase Página 30)

## BV-62

FICHA TÉCNICA



1555 x 600 x 400



587 x 365 mm



43 kg

## BV-82

FICHA TÉCNICA



1555 x 800 x 400



787 x 365 mm



51 kg

## BV-102

FICHA TÉCNICA



1555 x 1000 x 400



987 x 365 mm



67 kg

Fabricado en Acero de hasta 4 mm  
 Pintura Anticalórica Negra: 800 °C (No Antioxidante) en Cajón de Brasas y Paravientos  
 Pintura Epoxi No Antioxidante en Campana  
 Incluye Parrilla Inoxidable y Recogegrasas, Regulable a 3 alturas  
 Incluye Parrilla de Fundición  
 Incluye Cajón Cenicero

Color Negro

### Accesorios y Complementos

Bote de Spray Pintura Anticalórica Negra: 800 °C (No Antioxidante) 375 ml (Véase Página 35)  
 Mueble con Ruedas (Véase Página 30)

## BVE-62

FICHA TÉCNICA



## BVE-82

FICHA TÉCNICA



## BVE-102

FICHA TÉCNICA



1555 x 830 x 400



538 x 365 mm



46 kg



1555 x 1030 x 400



738 x 365 mm



56 kg



1555 x 1230 x 400



938 x 365 mm



74 kg

Fabricado en Acero de hasta 4 mm  
 Pintura Anticalórica Negra: 800 °C (No Antioxidante) en Cajón de Brasas y Paravientos  
 Pintura Epoxi No Antioxidante en Campana  
 Incluye Parrilla Inoxidable y Recogegrasas, Regulable en altura  
 Incluye Parrilla de Fundición  
 Incluye Cajón Cenicero

**Color Negro**

### Accesorios y Complementos

Bote de Spray Pintura Anticalórica Negra: 800 °C (No Antioxidante) 375 ml (Véase Página 35)  
 Mueble con Ruedas (Véase Página 30)

FICHA TÉCNICA



**MUEBLE**

**BV/BVE-60/62**

REF: **7B0063**



**MUEBLE**

**BV/BVE-80/82**

REF: **7B0064**



**MUEBLE**

**BV/BVE-100/102**

REF: **7B0065**



800 x 1190 x 490



13 kg



800 x 1390 x 490



14 kg



800 x 1590 x 490



16 kg



# Barbacoa CALIENTAPLATOS

BARBACOA CALIENTAPLATOS REDONDA

**BH-7**

FICHA TÉCNICA



Fabricado en Acero de hasta 4 mm  
 Cajón Cenicero Extraíble  
 Pintura Anticalórica Negra: 800 °C (No Antioxidante)  
 Parrilla Metálica Desmontable  
 Regulación de Aire Primario  
 Regulación de Aire Secundario  
 Combustible: Leña  
 Boca de Entrada Leña: Ø 270 mm  
 Tamaño de Tronco: 55 cm  
 Ancho Cámara de Combustión: Ø 370 mm

**INCLUYE:**

Guante / Parrilla de Asados Superior / Mango para retirar la tapa superior

**ACCESORIOS / COMPLEMENTOS:**

Spray Pintura Anticalórica Negra: 800 °C (No Antioxidante) 375 mla



785 x 480 x 420



ø 55 cm.



40 kg



Color Negro

# Planilleros PLANCHA / PAELLERO

**PL-45 ECO**



FICHA TÉCNICA



900 x 690 x 530



ø 55 cm.



560 x 426 mm



27 kg

**PL-60 ECO**



FICHA TÉCNICA



900 x 560 x 680



ø 65 cm.



560 x 570 mm



32 kg

Quemador de gas butano/propano de 2 aros  
 Sistema de nivelación  
 Fabricado en Acero de hasta 5 mm

Pintura Epoxi (Excepto Plancha Pulida)  
 Incluye patas soporte con ruedas  
 Pata soporte de plancha, para utilizar como bandeja lateral



Color Negro

# Campanas METÁLICAS

Fabricado en Acero de hasta 2 mm  
Pintura Anticalórica Negra: 800 °C (No Antioxidante)

## Accesorios y Complementos

Bote de Spray Pintura Anticalórica Negra: 800 °C  
(No Antioxidante) 375 ml (Véase Página 35)

Color  
Negro



## CB-60

NEW  
design

FICHA TÉCNICA



1455 x 700 x 500



24 kg

## CB-80

NEW  
design

FICHA TÉCNICA



1455 x 900 x 500

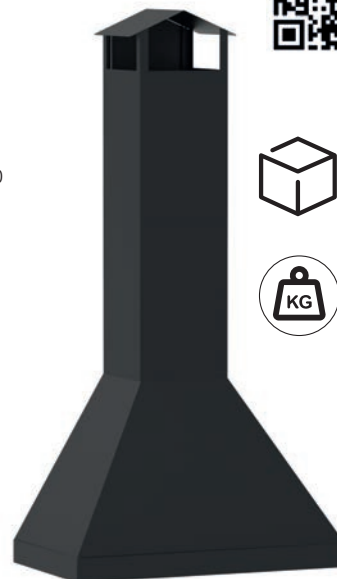


29 kg

## CB-100

NEW  
design

FICHA TÉCNICA



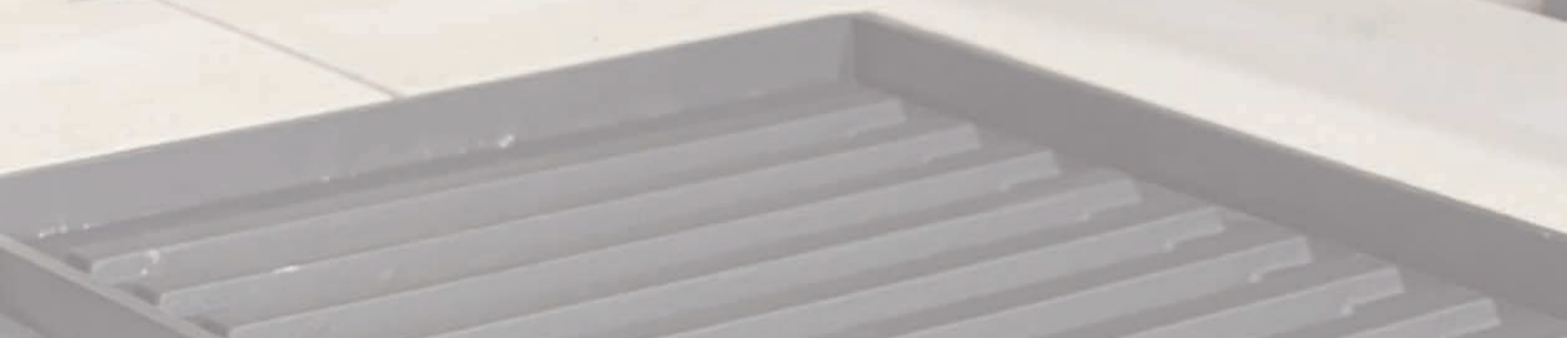
1580 x 1100 x 500



34 kg

*Accesorios y*

**COMPLEMENTOS**



# Accesorios y **COMPLEMENTOS**

## **BH-170 y BH-170 P**



- Parrilla Barbacoa Inoxidable
- Ancho 1: 570 x Ancho 2: 430 x 400 mm
- Ref.: 7Z0042

## **BH-180, BH-180 P y BH-180 HP**



- Parrilla Barbacoa Inoxidable
- Ancho 1: 670 x Ancho 2: 520 x 400 mm
- Ref.: 7Z0043

## **BH-100, BH-100 P/HP y BHE-100 HP/HPT**



- Parrilla Barbacoa Inoxidable
- Ancho 1: 870 x Ancho 2: 670 x 500 mm
- Ref.: 7Z0044

## **BH-170, BH-170 P BH-180 y BH-180 P**



- MANGUITO ANTIGOTEO Ø 200 MM
- Negro Vitrificado.
- Salida de humos Ø 200 mm. Macho
- Ref.: 7Z0030

## **BH-180 HP, BH-100, BH-100 P y BF-60**



- MANGUITO ANTIGOTEO Ø 250 MM
- Negro Vitrificado.
- Salida de humos Ø 250 mm. Macho
- Ref.: 7Z0031

## **BOTE DE SPRAY PINTURA**



- BOTE DE SPRAY PINTURA
- Antialórica 800 °C. 375 ml.
- (Color Negro No Antioxidante)
- Ref.: 410H14

## **FUSIÓN 140**



- Bandeja Inoxidable Horno Espesor: 0,8 mm
- Medidas: 450 x 350 x 60 mm
- Ref.: 840H49

## **FUSIÓN 160 Y BH-180 HP**



- Bandeja Inoxidable Horno Espesor: 0,8 mm
- Medidas: 500 x 350 x 60 mm
- Ref.: 840H48

## **FUSIÓN 200, BH-100 HP y BHE-100 HP/HPT**



- Bandeja Inoxidable Horno Espesor: 0,8 mm
- Medidas: 600 x 400 x 60 mm
- Ref.: 840H47

## **FUSIÓN 140**



- Parrilla Inoxidable para Horno
- Medidas: 475 x 350 mm
- Ref.: 7Z0339

## **FUSIÓN 160 Y BH-180 HP**



- Parrilla Inoxidable para Horno
- Medidas: 500 x 350 mm
- Ref.: 820H05

## **FUSIÓN 200, BH-100 HP y BHE-100 HP/HPT**



- Parrilla Inoxidable para Horno
- Medidas: 600 x 400 mm
- Ref.: 7Z0009



Apdo. de correos 98  
14900 LUCENA (Córdoba) España  
Tfno. (0034) 957 501 101  
fmcalefaccion@fmcalefaccion.com  
[www.fmcalefaccion.com](http://www.fmcalefaccion.com)

*Síguenos en*

